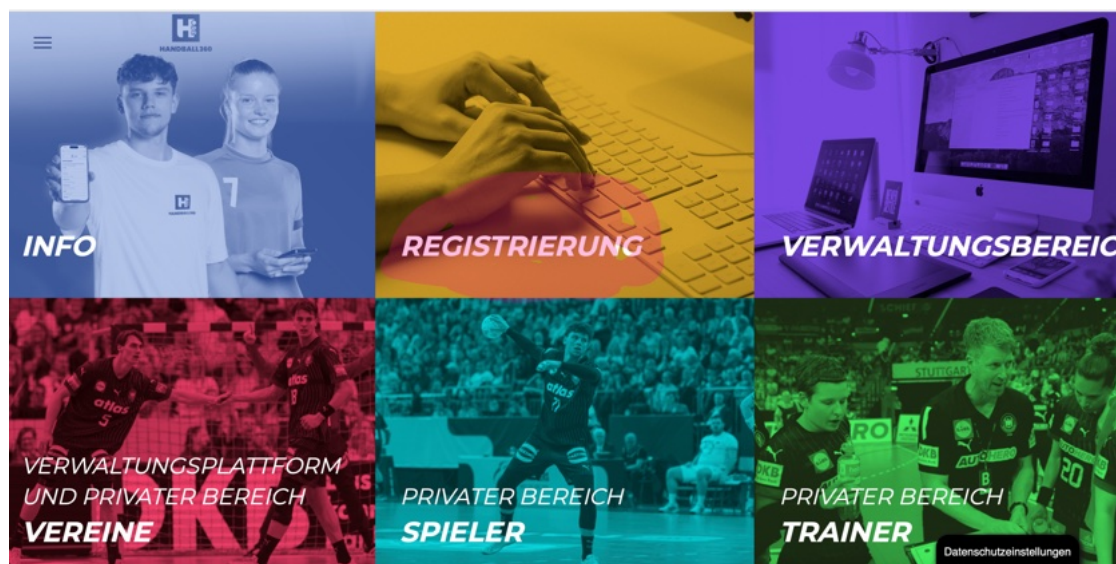


## Die Registrierung zum neuen System Handball360

Nachfolgend eine Schritt-für-Schritt-Anleitung zur Registrierung im neuen System Handball360

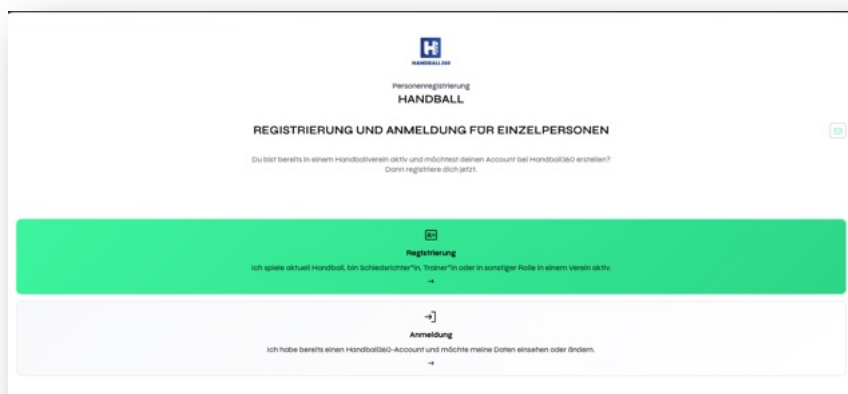
Startlink:

<https://handball360.net/>



Auf dem erscheinenden Bildschirm bitte die Schaltfläche Registrieren anklicken. Es erscheint folgendes Fenster:

### 2. Auswahl „Registrierung und Anmeldung für Einzelpersonen“



Systemseitig werden die beiden Optionen „Registrierung“ und „Anmeldung“ unterschieden. Die Registrierung ist vorgesehen für Personen, die bereits in einem Handballverein aktiv waren / sind und einen Account bei Handball360 erstellen möchten.

Die Option Anmelden richtet sich an Personen, die sich bereits im neuen System Handball360 registriert haben und ihre Daten einsehen oder ändern möchten.

Im Folgenden behandeln wir den Punkt Registrieren.

#### 1. Verbandszuordnung

Nach Klicken auf die Schaltfläche Registrierung erscheint ein neues Fenster, die Verbandszuordnung:



**HANDBALL 360**

1 VERBANDSZUORDNUNG      2 ÜBERPRÜFUNG      3 DATEN

**Du hast angegeben, dass du bereits in einem Handballverein aktiv bist.**  
Bitte wähle die zutreffenden Informationen in den folgenden Feldern aus, damit wir deine bereits vorliegenden Daten ausfindig machen können.

VERBAND  
Bitte wähle den Landesverband aus, in dem dein Handballverein aktiv ist

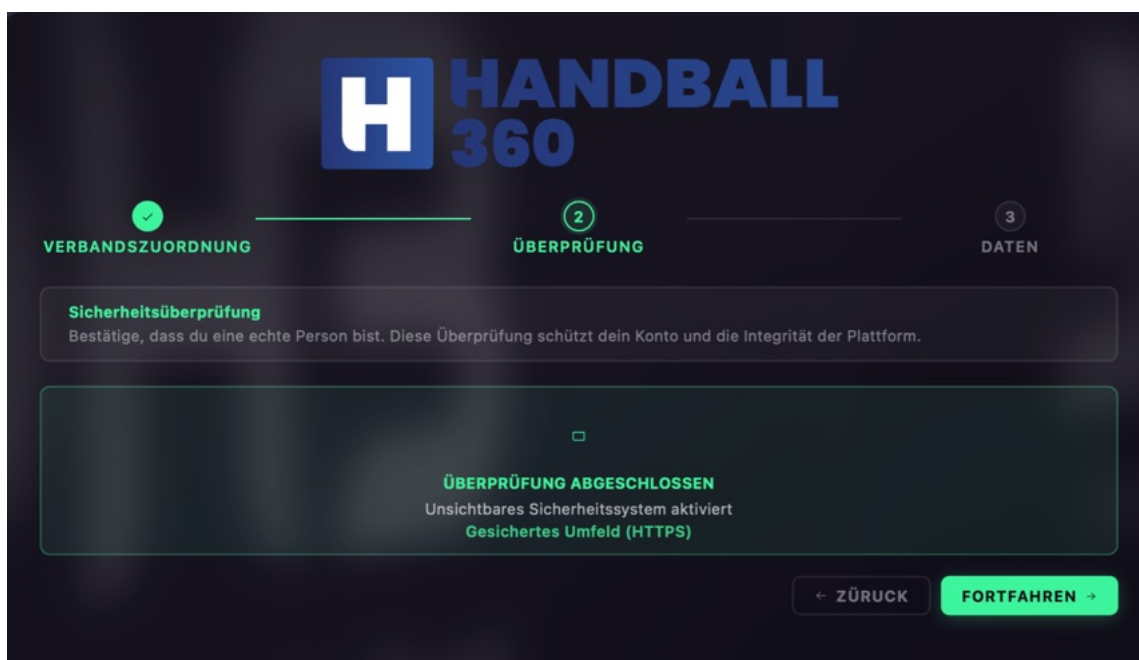
GESCHLECHT  
Bitte wähle dein Geschlecht aus

NÄCHSTE →

Unter „Verband“ kann auf der rechten Seite durch Anklicken des kleinen Pfeils nach unten ein Drop-Down-Menü geöffnet werden, hier bitte den **Handballverband Rheinhesen-Pfalz** auswählen. Die gleiche Vorgehensweise bei Geschlecht. Rechts auf den kleinen Pfeil nach unten klicken und den entsprechenden Eintrag auswählen. Die Maske bitte abschließen mit „Nächste“.

## 2. Sicherheitsüberprüfung

Nach Betätigen der Schaltfläche „Nächste“ erfolgt eine Sicherheitsüberprüfung.



**HANDBALL 360**

1 VERBANDSZUORDNUNG      2 ÜBERPRÜFUNG      3 DATEN

**Sicherheitsüberprüfung**  
Bestätige, dass du eine echte Person bist. Diese Überprüfung schützt dein Konto und die Integrität der Plattform.

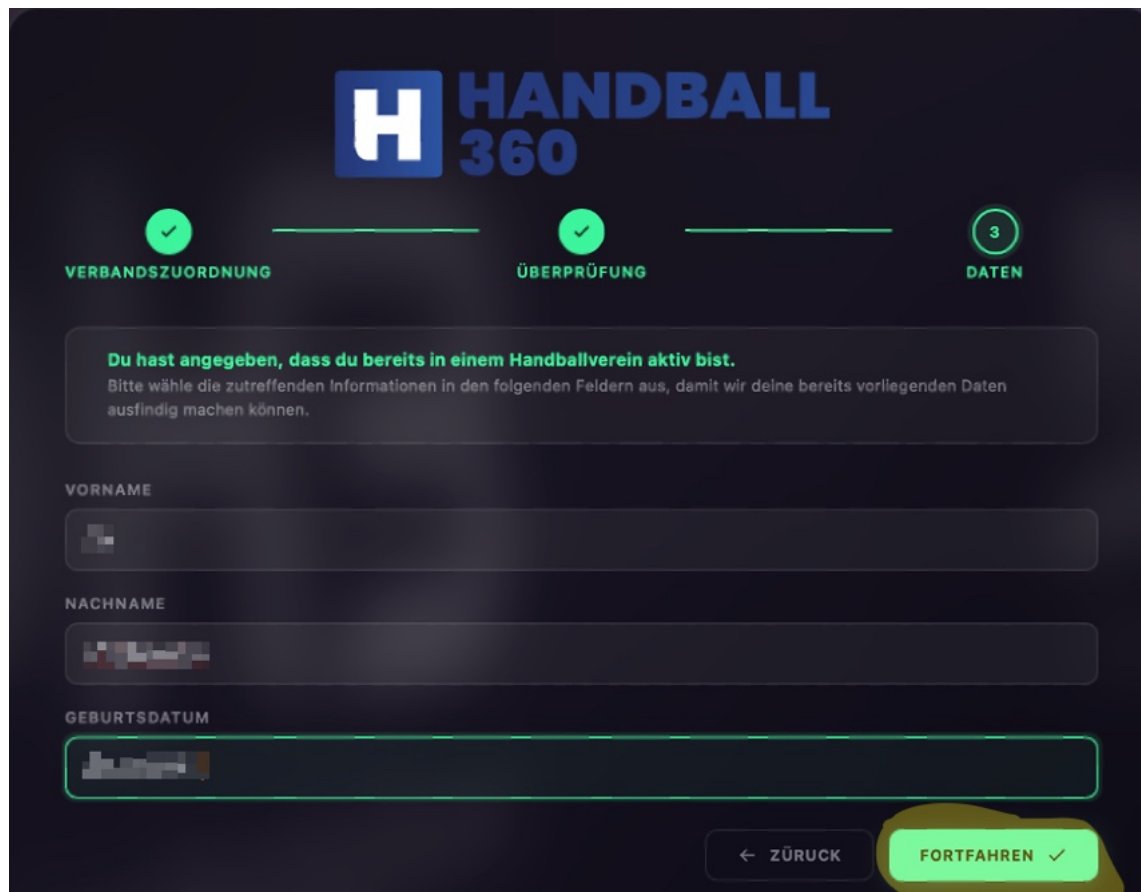
ÜBERPRÜFUNG ABGESCHLOSSEN  
Unsichtbares Sicherheitssystem aktiviert  
Gesichertes Umfeld (HTTPS)

← ZÜRÜCK      FORTFAHREN →

Es sind keine weiteren Eingaben erforderlich, weiter geht es mit „Fortfahren“.

### 3. Erfassen von Vorname, Nachname und Geburtsdatum

In der nun erscheinenden Maske bitte Vorname, Nachname und das Geburtsdatum korrekt eintragen.



Nach Eingabe der Daten prüft das System, ob der Datensatz eindeutig zugeordnet werden kann - in diesem Fall werden die Daten aus dem Altsystem übernommen und in Deinen neuen Datensatz importiert.

4. Auf dem nun folgenden Fenster wird bereits Deine neue Handball-ID eingeblendet, es sind nun 4 weitere Schritte zu durchlaufen:

Schritt 1: Allgemeine Daten:

**SCHRITT 1**  
ALLGEMEINE DATEN

**SCHRITT 2**  
PERSONLICHE DATEN

**SCHRITT 3**  
IDENTIFIKATIONS DATEN

**SCHRITT 4**  
KONTO ERSTELLEN

---

**SCHRITT 1 - ALLGEMEINE DATEN**

Bitte überprüfe die folgenden Daten auf ihre Aktualität und korrigiere oder ergänze falsche und fehlende Daten.

**NATIONALITÄT**

DEUTSCHLAND

**BEREICH / PROVINZ / BEZIRK**

HANDBALLVERBAND RHEINHESSEN-PFALZ

**HANDBALL ID**

Handball ID

**HANDBALL ID NUMMER**

.....

Dies ist deine persönliche Handball-ID. Das System hat sie automatisch generiert. Du musst nichts weiter mit dieser ID tun. Du kannst sie später einsehen.

**GEBURTSDATUM**

...

**E-MAIL ADRESSE**

.....

**E-MAILADRESSE WIEDERHOLEN**

.....

**PASSWORT**

.....

DAS PASSWORT MUSS MINDESTENS 8 ZEICHEN LANG SEIN UND EINEN GROßBUCHSTABEN, KLEINBUCHSTABEN, EINE ZAHL UND SONDERZEICHEN (UNGÜLTIG: / = + -) ENTHALTEN.

Bitte in diesem Fenster entsprechend E-Mail-Adresse und Passwort eingeben.

5. Im Schritt 2 muss nun noch ein Passbild hochgeladen werden.

## REGISTRIERUNG

Fülle die nachstehenden Felder aus, um die Registrierung abzuschließen.

### SCHRITT 1

ALLGEMEINE DATEN



### SCHRITT 2

PERSONLICHE DATEN



### SCHRITT 3

IDENTIFIKATIONS DATEN



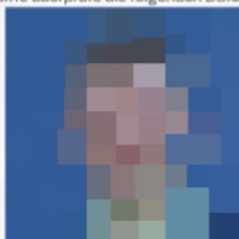
### SCHRITT 4

KONTO ERSTELLEN



### SCHRITT 2 - PERSONLICHE DATEN

Bitte überprüfe die folgenden Daten auf ihre Aktualität und korrigiere oder ergänze falsche und fehlende Daten .



Klicken Sie auf das Bild oben, um ein Foto hochzuladen. Wir empfehlen Ihnen, ein aktuelles Foto zu verwenden. Die Bilder müssen im JPG, JPEG oder PNG vorliegen und dürfen nicht größer als 2MB sein.

VORNAME

NACHNAME

MOBILNUMMER

SPORTART 

GEBURTSLAND

LAND ( AKTUELLER WOHNORT)

STRASSE UND HAUSNUMMER (AKTUELLER WOHNORT)

PLZ

BUNDESLAND

ORT

Vorheriger Schritt

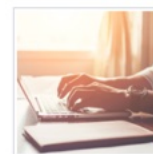
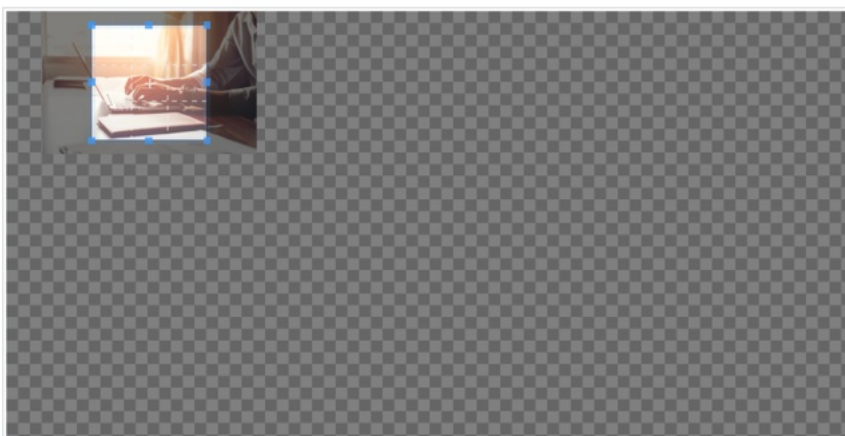
Nächster Schritt

Dazu links oben in den Bereich des Bildes klicken. Es erscheint ein neues Fenster:

Lade ein aktuelles Bild von dir in dem Bereich unten hoch. Sobald das Bild hochgeladen ist, verwende das Werkzeug darunter, um das Bild so genau wie möglich zuzuschneiden.

Die Bilder müssen im **JPG, JPEG** oder **PNG** vorliegen und dürfen nicht größer als **2MB** sein.

**Ziehen Sie Ihre Dateien hierher oder klicken Sie, um die hochzuladende Datei auszuwählen.**



Hier darauf achten, dass die Passbilddatei in die Fläche „Ziehen Sie Ihre Dateien hierher oder klicken Sie, um die hochzuladende Datei auszuwählen.“ gezogen werden muss. In der unteren Bildhälfte kann dann der Bildausschnitt festgelegt werden.

6. Im Schritt 3 wird Dir Deine neue Handball-ID angezeigt.

**REGISTRIERUNG**  
Fülle die nachstehenden Felder aus, um die Registrierung abzuschließen.

**SCHRITT 1**  
ALLGEMEINE DATEN

**SCHRITT 2**  
PERSONLICHE DATEN

**SCHRITT 3**  
IDENTIFIKATIONS DATEN

**SCHRITT 4**  
KONTO ERSTELLEN

---

**HANDBALL ID**

(DIES IST DEINE PERSONLICHE HANDBALL-ID. DAS SYSTEM HAT SIE AUTOMATISCH GENERIERT. DU MUSST NICHTS WEITER MIT DIESER ID TUN. DU KANNST SIE SPÄTER EINSEHEN.)

**[REDACTED]**

Vorheriger Schritt

Nächster Schritt

Mit Klicken auf „Nächster Schritt“ erscheint folgende Zusammenfassung:

ALLGEMEINE DATEN

Bitte überprüfe, ob deine angegebenen Daten korrekt sind.



**VERBANDSDATEN**

VERBAND HANDBALLVERBAND RHEINHESSEN-PFALZ
KREIS / BEZIRK / REGION HANDBALLVERBAND RHEINHESSEN-PFALZ

**GRUNDLEGENDE DATEN**

VORNAME	NACHNAME		
MOBILNUMMER	GESCHLECHT MÄNNLICH	NATIONALITÄT DEUTSCHLAND	683
STRASSE UND HAUSNUMMER (AKTUELLER)		WOHNSITZLAND DEUTSCHLAND	POSTLEITZAHL
ORT RHEINLAND-PFALZ -		BUNDESLAND RHEINLAND-PFALZ	
GEBURTSDATUM		E-MAIL ADRESSE	
GEBURTSLAND DEUTSCHLAND			

**IDENTIFIKATION**

TYP Handball ID	NUMMER	GÜLTIG BIS
--------------------	--------	------------

BITTE BESTÄTIGEN SIE AKTIV  
MIT DEN CHECKBOXEN DIE  
ANGEGEBENEN DATEN

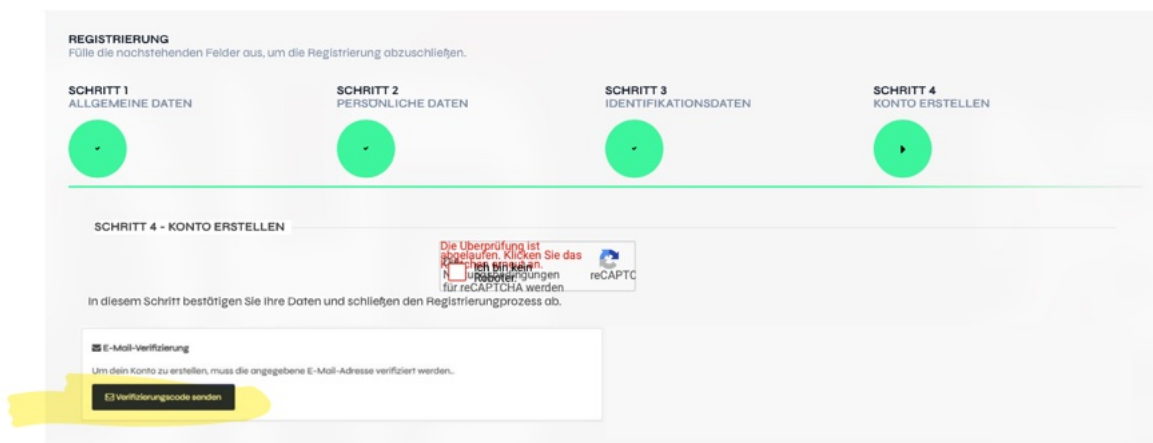
- Ihr Foto ist
- Ihr Name ist
- Ihr Geburtsdatum ist
- Ihr E-mail ist
- Ihre Handball-ID ist

Wenn deine Daten korrekt sind, klicke auf den Button „Akzeptieren“.

**Akzeptieren**

Auf der rechten Seite alle Eintragungen, soweit korrekt, durch Markieren der kleinen Boxen bestätigen und dann unten „Akzeptieren“ anklicken.

Es erscheint ein Folgefenster. Nach Bestätigen „Ich bin kein Roboter“ unten links den Verifizierungscode anfordern.



**REGISTRIERUNG**  
Fülle die nachstehenden Felder aus, um die Registrierung abzuschließen.

**SCHRITT 1**  
ALLGEMEINE DATEN

**SCHRITT 2**  
PERSONLICHE DATEN

**SCHRITT 3**  
IDENTIFIKATIONS DATEN

**SCHRITT 4**  
KONTO ERSTELLEN

**SCHRITT 4 - KONTO ERSTELLEN**

Die Überprüfung ist abgeschlossen. Klicken Sie das reCAPTCHA-Bildchen an, um die Verifizierung für reCAPTCHA zu bestätigen.

In diesem Schritt bestätigen Sie Ihre Daten und schließen den Registrierungsprozess ab.

**E-Mail-Verifizierung**  
Um dein Konto zu erstellen, muss die angegebene E-Mail-Adresse verifiziert werden.

Die Mail geht an die zuvor hinterlegte Mailadresse. Aus der Mail den Code im Fenster erfassen und „Code überprüfen“ anklicken.



**E-MAIL ÜBERPRÜFEN**

Wir haben einen 6-stelligen Code an deine E-Mail-Adresse gesendet.

0 0 0 0 0 0

Verbleibende Zeit: 04:50

**REGISTRIERUNG**  
Fülle die nachstehenden Felder aus, um die Registrierung abzuschließen.

**SCHRITT 1**  
ALLGEMEINE DATEN

**SCHRITT 2**  
PERSONLICHE DATEN

**SCHRITT 3**  
IDENTIFIKATIONS DATEN

**SCHRITT 4**  
KONTO ERSTELLEN

---

**SCHRITT 4 - KONTO ERSTELLEN**

Die Überprüfung ist abgelaufen. Klicken Sie das reCAPTCHA-Bild an, um die Überprüfungen für reCAPTCHA zu schließen.

In diesem Schritt bestätigen Sie ihre Daten und schließen den Registrierungsprozess ab.

**E-Mail-Verifizierung**  
Um deine Mitgliedschaft zu senden, musst du die angegebene E-Mail-Adresse verifizieren..

✓ E-Mail verifiziert    Ⓞ E-Mail verifiziert

**KONTO ERSTELLEN**

Vorheriger Schritt

Es erscheint ein abschließendes Fenster, das die erfolgreiche Registrierung bestätigt mit einigen zusätzlichen Hinweisen.